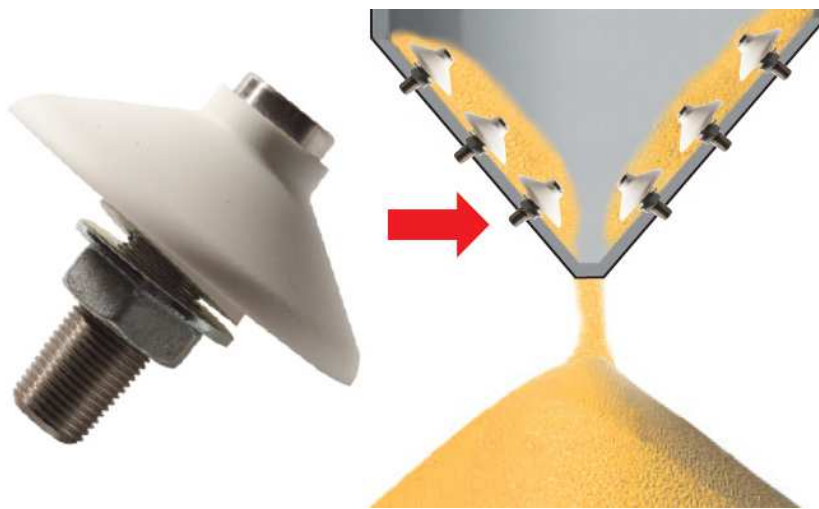


# FIKTECH

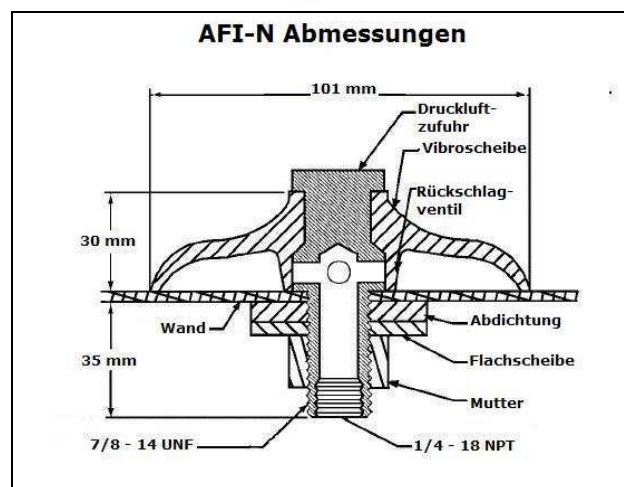
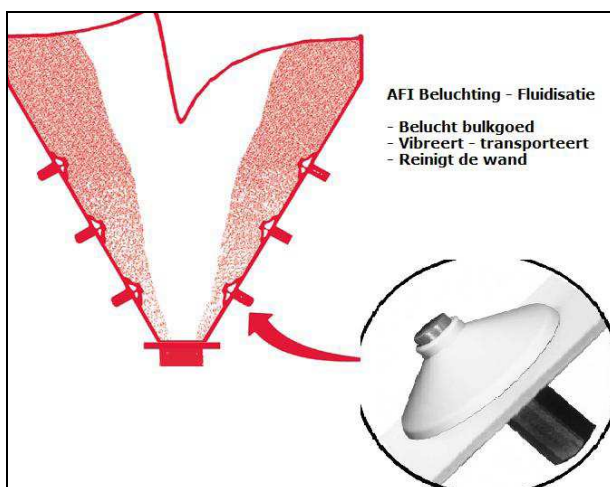
## Ontstoffingstechniek & Productieoptimalisatie

### Montage- & gebruikshandleiding Beluchtingschijven AFI

Dé oplossing voor het voorkomen van aankoeken van diverse stoffen in leidingen, bunkers, weegtrechters, silo's etc. is de fluïdisatieschijf (beluchtingschijf) type AFI. De schijf laat zich eenvoudig monteren en reinigt d.m.v. perslucht wanden, belucht bulkproducten en heeft een vibrerende werking. Een complete besturing is optioneel leverbaar, inclusief besturingsprint, elektro-pneumatische ventielen en buffervat. De drievoudige werking van de beluchtingschijf type AFI verbetert het transport van bulkproducten met slechte stromingseigenschappen. Dankzij het ontwerp is géén specifieke luchtdruk nodig om het product te beluchten. De AFI is geschikt voor alle producten en wordt standaard geleverd met RVS kern.



Voordelen: De fluïdisatieschijven (beluchtingschijven) zijn slijtvast, FDA goedgekeurd, eenvoudig te installeren, onderhoudsvrij, zelfreinigend en geschikt voor temperaturen tussen de -40 en + 170°C.



De beluchtingschijven zijn geschikt voor zowel poedervormige producten als granulaat en worden aangedreven met persluchtdruk 0,35 - 6 bar(O).

**BEZOEK ONZE WEBSITE : [WWW.FIKTECH.NL](http://WWW.FIKTECH.NL)**

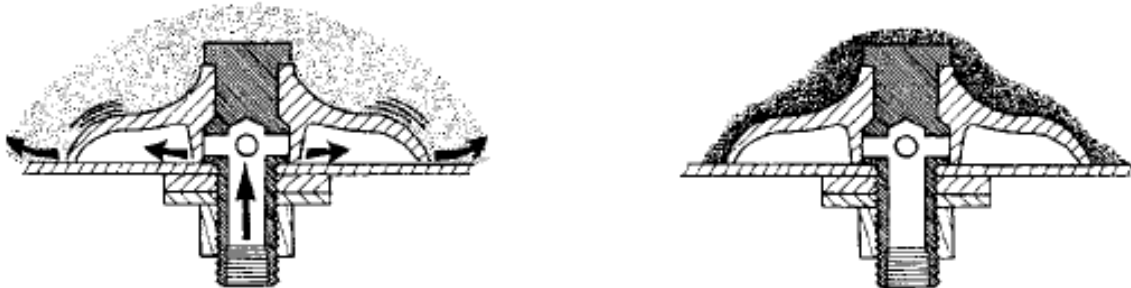
Prijs- en modelwijzigingen evenals drukfouten voorbehouden.

Fiktech B.V. – Goudreinette 15 – 6922 AE Duiven

# FIKTECH

## Ontstoffingstechniek & Productieoptimalisatie

### Werking / gebruik



Via de RVS kern wordt (schone!) perslucht pulserend onder de siliconenrubber schijf geblazen. De perslucht expandeert en blaast rondom uit, waarbij de wand wordt gereinigd. De luchtstoot belucht het bulkgoed waardoor dit zich gemakkelijker laat transporteren. De overdruk voorkomt dat product zich ophoopt tussen schijf en wand. Door de luchtstroom vibreert de siliconenrubber schijf. De opgewekte trillingen ondersteunen het transport van het bulkmateriaal zodat samenklonteren en brugvorming wordt tegengegaan. De geïntegreerde terugslagklep verhindert dat product in de persluchtleiding geraakt.

### Luchtverbruik

Druk >	0,35 bar	2 bar	4 bar	6 bar
Luchtverbruik AFI [l/min] >	40	100	180	250

- De beluchtingschijven dient men bij voorkeur intermitterend te gebruiken om een optimaal effect te bereiken. Het benodigde luchtdebiet wordt berekend m.b.v. luchtverbruik bij de gewenste druk, puls- en cyclustijd en het aantal gelijktijdig geactiveerde schijven.
- Producten die samenklonteren of kleverige eigenschappen hebben (hygroscopisch / hoog vetgehalte) vragen om een hogere druk, langere pulstijd en kortere pauzetijd, in tegenstelling tot droger en relatief vrij stromend materiaal.
- Hogere persluchtdruk en krachtige puls genereren een sterker vibrerend effect.
- Droge, niet klevende producten neigen minder tot brugvorming. Dit type bulkmateriaal vraagt een lagere druk, langere pauzetijd en kortere pulsen om de vrije stroomeigenschappen te behouden.

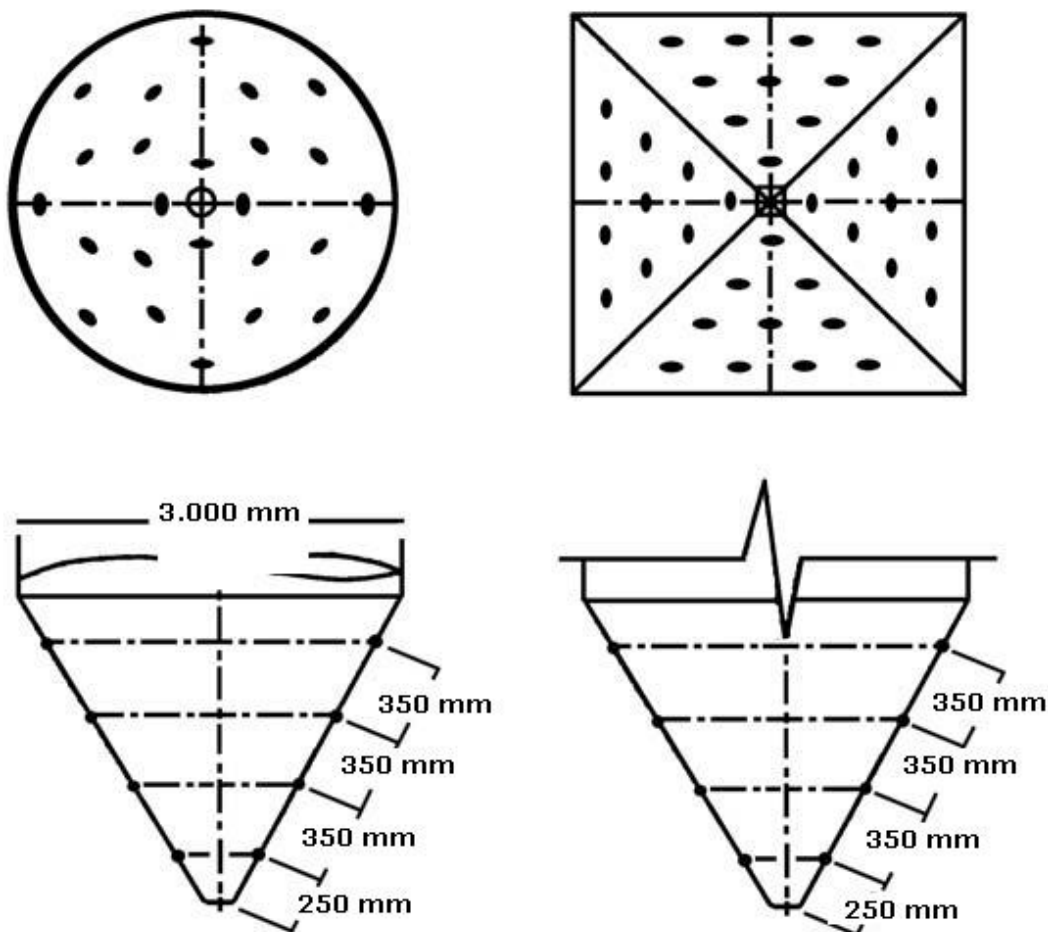
**BEZOEK ONZE WEBSITE : [WWW.FIKTECH.NL](http://WWW.FIKTECH.NL)**

Prijs- en modelwijzigingen evenals drukfouten voorbehouden.

Fiktech B.V. – Goudreinette 15 – 6922 AE Duiven

### Montage

- Het benodigde aantal beluchtingschijven wordt bepaald door de eigenschappen van het bulkproduct, de grootte van de trechter en de plaatsing.
- Maak gaten van  $\varnothing 23$  mm in het plaatwerk met de verdeling zoals aangegeven in tekening 1.
- Steek de metalen kern van de fluïdisatieschijf door de gevormde opening vanuit de binnenzijde van de silo, trechter e.d.
- Plaats de rubber afdichtingring en de metalen aandrukking.
- Monteer de bevestigingsmoer.
- Sluit de beluchtingschijf aan op het pneumatische systeem, drukbereik 0,35 – 6 bar(O).



**Tekening 1**

**BEZOEK ONZE WEBSITE : [WWW.FIKTECH.NL](http://WWW.FIKTECH.NL)**

Prijs- en modelwijzigingen evenals drukfouten voorbehouden.

Fiktech B.V. – Goudreinette 15 – 6922 AE Duiven

# FIKTECH

## Ontstoffingstechniek & Productieoptimalisatie

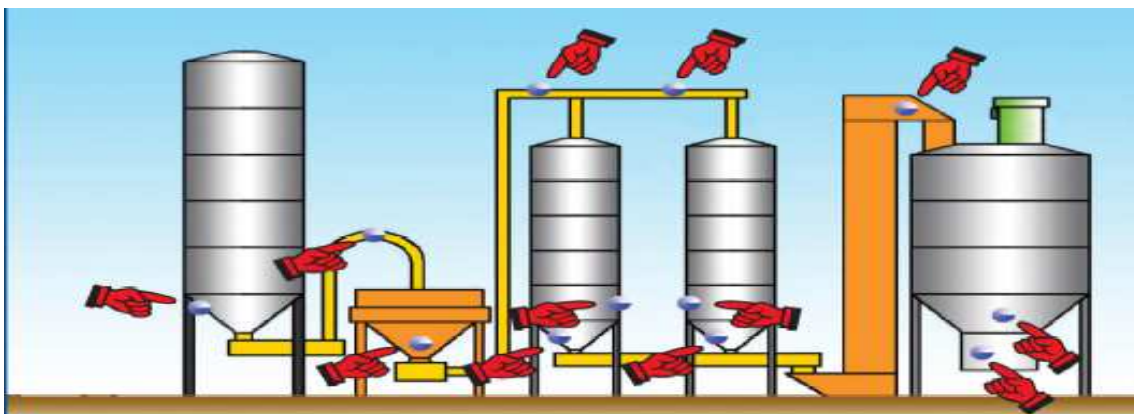
### Persluchtleidingen

De diameter van de persluchtleiding moet zodanig gekozen worden dat drukverliezen tot een minimum beperkt worden. Gebruik minimaal 3/8" pijpleidingen of 1/2" slangen! Voorkom smoringen, deze verminderen de capaciteit van de beluchtingschijf. Gebruik géén snelkoppelingen!

### Persluchtkwaliteit

De perslucht moet gefilterd worden. De beluchtingschijven werken jarenlang zonder enig onderhoud als oliedeeltjes, roest en andere vervuilingen uit de persluchtstroom zijn verwijderd.

Pas een gecombineerde olie/ waterafscheider / filter ( 5 micron) / reduceercombinatie toe, voorzien van manometer. Deze dient zo dicht mogelijk bij de Vortex Koeler geplaatst te worden.



**BEZOEK ONZE WEBSITE : [WWW.FIKTECH.NL](http://WWW.FIKTECH.NL)**

Prijs- en modelwijzigingen evenals drukfouten voorbehouden.

Fiktech B.V. – Goudreinette 15 – 6922 AE Duiven